

## ESPECIFICACIONES Y PRECIOS

### BAHIA

**HIDRÁULICO**

Alto H (mm)	Ancho L (mm)	Fondo desde pared D (mm)	Distancia entre ejes C (mm)	Contenido en agua (l)	Peso (Kg)	Número de elementos	Potencia térmica $\Delta T 50\text{ }^{\circ}\text{C}$ W	Potencia térmica $\Delta T 40\text{ }^{\circ}\text{C}$ W	Exponente	Precio €	
										Blanco	Negro
										1.800	280
1.800	375	91	375	2,4	10,3	4	<b>936</b>	704	1,28	<b>342,00</b>	<b>360,00</b>
1.800	470	91	470	3,0	12,8	5	<b>1.170</b>	880	1,28	<b>430,00</b>	<b>444,00</b>

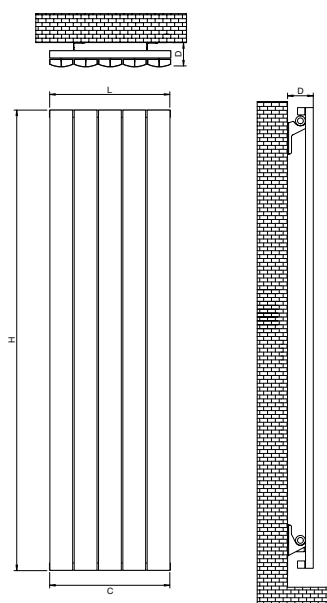
### DAMA

**HIDRÁULICO**

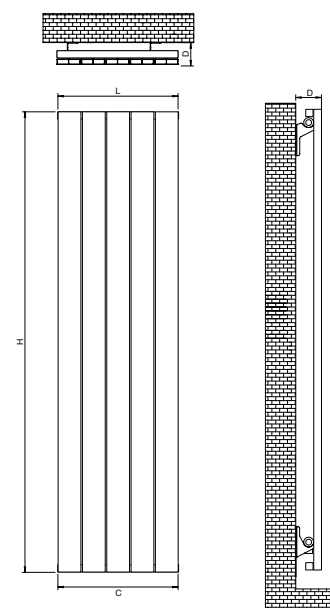
Alto H (mm)	Ancho L (mm)	Fondo desde pared D (mm)	Distancia entre ejes C (mm)	Contenido en agua (l)	Peso (Kg)	Número de elementos	Potencia térmica $\Delta T 50\text{ }^{\circ}\text{C}$ W	Potencia térmica $\Delta T 40\text{ }^{\circ}\text{C}$ W	Exponente	Precio €	
										Blanco	Negro
										1.800	280
1.800	375	91	375	2,4	10,3	4	<b>913</b>	687	1,28	<b>338,00</b>	<b>352,00</b>
1.800	470	91	470	3,0	12,8	5	<b>1.142</b>	859	1,28	<b>422,00</b>	<b>434,00</b>

## ESQUEMAS

### BAHIA



### DAMA



## OBSERVACIONES

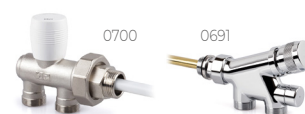
**ALUMINIO**

Excelente conductividad y alta resistencia a la humedad.



Para instalaciones bitubo se recomienda conectar la ida y el retorno por la parte inferior del radiador.

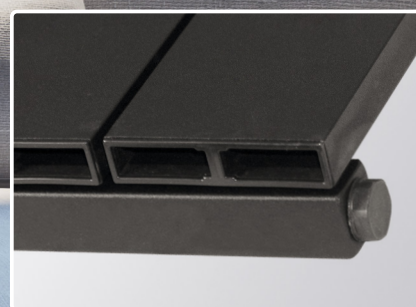
Para instalaciones monotubo se debe instalar por la parte inferior del radiador. Recomendamos instalar las válvulas modelo **0700** o **0691**. (Págs 157 y 160 apartado accesorios).



Las distancias entre ejes indicadas, son medidas de fabricación del radiador. Antes de realizar la instalación, deben asegurarse las distancias a dejar, en función de las válvulas que vayan a instalar.



BAHIA



DAMA

## DATOS TÉCNICOS

**Material** Aluminio

**Conexiones** 1/2"

**Presión máxima de ejercicio** 6 bar

**Temperatura máxima de ejercicio** 85 °C

**Disponible en** 1 altura y 3 anchos por modelo

**Acabado** Blanco mate o negro mate

**Instalación** Vertical

**Modelo expuesto**

**Bahia** 1.800 x 470 mm | Negro mate

10  
AÑOS  
GARANTÍA

VERSIÓN  
ELÉCTRICA  
NO DISPONIBLE