



INFORMACIÓN IMPORTANTE



Este radiador toallero está fabricado con acero, y está diseñado especialmente para utilizarse en sistemas de calefacción estancos, aconsejándose utilizar un inhibidor químico del tratamiento del agua para protegerlo contra la corrosión y los sedimentos.



La instalación debe de ser realizada por un profesional cualificado u otra persona plenamente competente y debe de ser instalado de acuerdo con las correspondientes normas Europeas (EN12828:2003 Y EN 12831 :2003)

Por favor, asegúrese de que está equipado con lo necesario para su protección personal antes de comenzar la instalación. Compruebe que tiene preparados todos los componentes que vienen en la caja de accesorios y que el tamaño y acabado son los que usted necesita, antes de comenzar con la instalación.

La instalación, manipulación o utilización inadecuada de este radiador toallero será causa inmediata de la invalidez de la garantía dada sobre este producto.

Contenido de la caja

<p>1 x Radiador Toallero</p>	<p>4 x Tacos Pared (e)</p> 	<p>4 x Tornillo de pared (f)</p> 	<p>4 x Mini tornillos (i)</p> 
<p>4 x Arandelas (g)</p> 	<p>4 x Base de Soporte (a)</p> 	<p>1 x Tapón purgador (j)</p> 	<p>1 x Tapón Ciego (k)</p> 

CONSEJOS DE INSTALACIÓN DEL RADIADOR TOALLERO EN LA PARED

PASO 1

Roscar el tapón purgador (j) y el tapón ciego (k) en las dos conexiones superiores de los colectores verticales. Apretar firmemente con una llave, utilizando un paño para evitar que se arañen.



PASO 2

Enrollar una capa gruesa de cinta de teflón (aprox. 6 vueltas), en el sentido de las agujas del reloj alrededor del racor de la válvula del radiador (no se suministra la válvula junto con el radiador). Roscar los racores de la válvula y el detentor en las conexiones inferiores del radiador y apretar con una llave adecuada.



PASO 3

Seleccionar la posición de montaje deseada y comprobar que la pared es adecuada para colocar los tacos y soportar el peso del radiador lleno de agua. Marcar la posición elegida de los soportes, en la pared y taladrar los agujeros a la medida de las fijaciones que usted está usando. Los tacos de pared (e) suministrados sólo son adecuados para paredes sólidas. Por favor, tenga en cuenta: si la pared es pladur u otro tipo de pared prefabricada, tendrá que utilizar los medios de fijación adecuados.



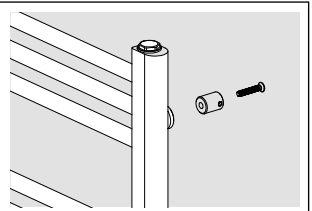
PASO 4

Atornillar la base de soporte (a) a la pared utilizando los tornillos de pared (f) y arandelas (g) suministrados.



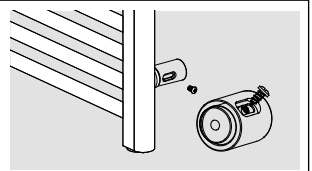
PASO 5

Alinear el vástago soporte (b), con la base soporte (a) y colocar el radiador toallero en su posición.



PASO 6

Insertar el tornillo mini (i) en la base soporte (a) y apretar con un destornillador para bloquear el soporte en la posición deseada.



PASO 7

Conectar las válvulas del radiador (no suministradas) y después de instalar, purgar el aire del radiador a través del purgador (j).

CUIDADO Y MANTENIMIENTO

Una limpieza periódica de la superficie del radiador con un paño limpio y suave, mantendrá su radiador toallero como nuevo. Nunca usar productos abrasivos o químicos para limpiar su radiador toallero, ya que pueden dañar el acabado superficial del mismo.

NO INSTALAR DENTRO DE LA ZONA DE DUCHA O EN ZONAS DE ALTA CONCENTRACIÓN DE HUMEDAD, ESTE PRODUCTO ESTÁ FABRICADO EN ACERO Y PODRÍA SUFRIR OXIDACIÓN.



INFORMAÇÃO IMPORTANTE



Este radiador de toalheiro é feito de aço e foi especialmente concebido para uso em sistemas de aquecimento estanques. É aconselhável usar um inibidor químico de tratamento de água para proteger contra a corrosão e sedimentos.



A instalação deve ser realizada por um profissional qualificado ou outra pessoa plenamente competente e deve ser realizada em conformidade com as normas europeias pertinentes (EN 12828:2003 e EN 12831:2003)

Certifique-se de que está a utilizar o equipamento de proteção pessoal necessário antes de iniciar a instalação. Verifique se tem todos os componentes que vêm na caixa de acessórios prontos e se o tamanho e o acabamento são o que precisa, antes de iniciar a instalação.

A instalação, manuseamento ou utilização incorreta deste radiador de toalheiro invalidará imediatamente a garantia dada sobre este produto.

Conteúdo da caixa

1 x Radiador de toalheiro	4 x Buchas de parede (e) 	4 x Parafuso de parede (f) 	4 x Mini parafusos 
4 x Anilhas (g) 	4 x Base de Apoio (a) 	1 x Tampão purgador (j) 	1 x Tampão cego (k) 

DICAS DE INSTALAÇÃO DE RADIADOR DE TOALHEIRO MONTADO NA PAREDE

PASSO 1

Roscar o tampão purgador (j) e o tampão cego (k) nas duas ligações superiores dos coletores verticais. Apertar firmemente com uma chave, utilizando um pano para evitar arranhões.



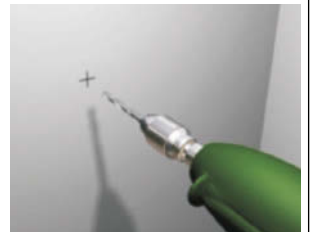
PASSO 2

Envolver uma camada grossa de fita de Teflon (aprox. 6 voltas) no sentido dos ponteiros do relógio à volta da válvula do radiador (a válvula não é fornecida com o radiador). Enroscar os acessórios da válvula e do detentor nas ligações do radiador inferior e apertar com uma chave adequada.



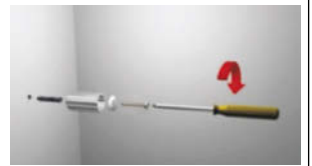
PASSO 3

Selecionar a posição de montagem desejada e verificar se a parede é adequada para as buchas de parede e para suportar o peso do radiador cheio de água. Marque a posição escolhida dos suportes na parede e faça furos com o tamanho das fixações que está a utilizar. As buchas de parede (e) fornecidas são apenas adequadas para paredes sólidas. Atenção: se a parede for feita de pladur ou outra parede pré-fabricada, terá de utilizar os meios de fixação apropriados.



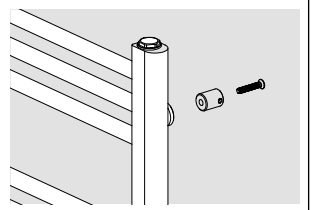
PASSO 4

Aparafusar a base de suporte (a) à parede utilizando os parafusos (f) e as anilhas (g) fornecido.



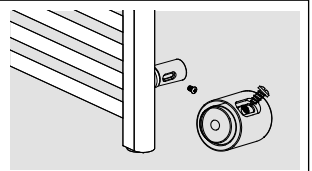
PASSO 5

Alinhar a haste de suporte (b) com a base de suporte (a) e colocar o radiador de toalheiro em posição.



PASSO 6

Inserir o mini parafuso (i) no suporte base (a) e apertar com uma chave de fendas para bloquear o suporte na posição desejada.



PASSO 7

Ligar as válvulas do radiador (não incluídas) e, após a instalação, purgar o ar para fora do radiador através do purgador (j).

CUIDADOS E MANUTENÇÃO

A limpeza regular da superfície do radiador com um pano limpo e macio manterá o seu radiador de toalheiro com a aparência de novo. Nunca utilizar abrasivos ou produtos químicos para limpar o radiador de toalheiro, pois podem danificar o seu acabamento.

NÃO INSTALAR DENTRO DA ZONA DE DUCHE OU EM ZONAS DE ALTA CONCENTRAÇÃO DE HUMIDADE, UMA VEZ QUE O PRODUTO É FABRICADO EM AÇO E PODERIA SOFRER OXIDAÇÃO